



L'ESPÈCE DU MOIS : JANVIER

L'AULNE GLUTINEUX *Alnus Glutinosa*

Je suis un arbre feuillu présent dans les zones humides, près des sources d'eau. Mes feuilles sont ovales et tronquées au sommet. La face supérieure de mes feuilles est vert foncé, luisante et gluante, tandis que la face intérieure est mate avec des touffes de poils à l'angle des nervures. **On m'appelle aussi l'aulne poisseux à cause de mes feuilles collantes.** Je suis facilement reconnaissable grâce à mon écorce foncée.

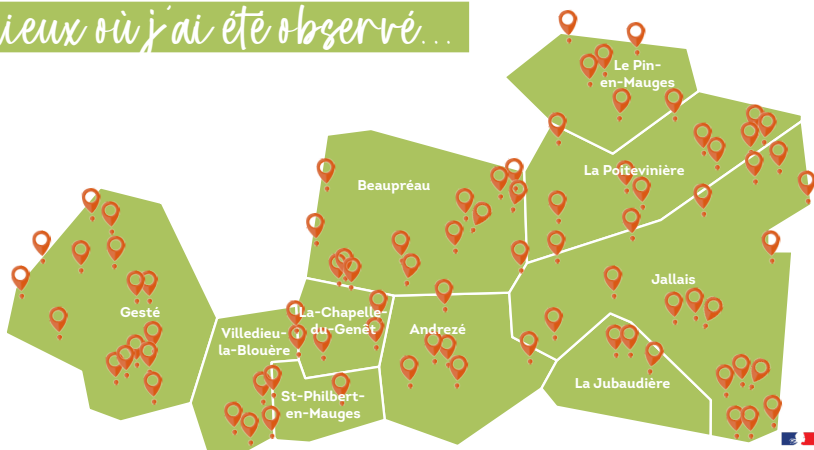
Je peux **vivre une centaine d'années et atteindre jusqu'à 30 mètres de hauteur!** Pour y arriver, un champignon fixé sur mes racines m'aide à trouver ce dont j'ai besoin dans le sol, en me transférant des minéraux et de l'eau. Ce champignon me protège aussi de certaines maladies grâce à la barrière protectrice qu'il crée autour

de mes racines. En contrepartie, je lui fournis des vitamines pour qu'il puisse se développer à son aise. Cette symbiose entre champignon et racines est appelée mycorhize.

Au début du printemps, **mes bourgeons deviennent des fleurs appelées « chatons ».** Les fleurs femelles sont courtes, dressées et grisâtres tandis que les fleurs mâles sont longues et pendantes et de couleur marron-jaune. Je me reproduis en dispersant mon pollen grâce au vent.

Je suis un des premiers arbres de la saison à fleurir, je suis donc très important pour tout l'écosystème autour de moi, malheureusement, **je souffre de la sécheresse et de la disparition des zones humides.**

Lieux où j'ai été observé...



Bien que présente sur tout le territoire, j'ai été observé 126 fois à Beaupréau-en-Mauges !



M'avez-vous déjà croisé du côté de chez vous ?

Si c'est le cas, n'hésitez pas à me signaler [en précisant la date, le lieu (commune, voie, lieu dit..) et l'environnement (haie, boisement...)] :

sur la base de données :

cpie.kollect.fr

via l'application mobile :

iNaturalist projet

« Atlas de la Biodiversité Beaupréau-en-Mauges »

par mail :

atlas.biodiversite@beaupreauenmauges.fr