

"L'Abbaye de Bellefontaine et chemins des canons"

ANDREZÉ



Depart parking
de l'église



11 km



Balisage violet



2h30



"Château, étang, manoir" ANDREZÉ



Depart parking
de l'église



12 km



Balisage blanc



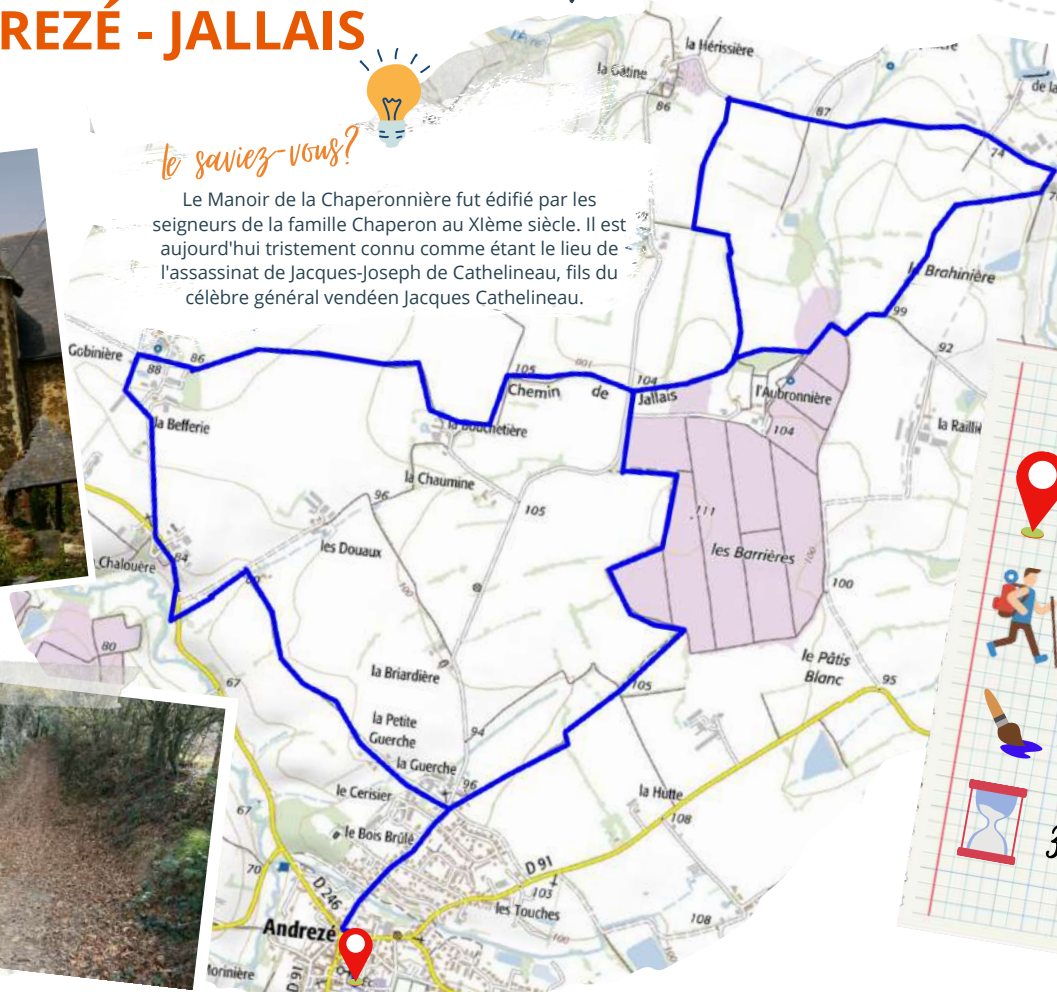
4h30

"De la Guerche à la Chaperonnière"

ANDREZÉ - JALLAIS

le saviez-vous?

Le Manoir de la Chaperonnière fut édifié par les seigneurs de la famille Chaperon au XIème siècle. Il est aujourd'hui tristement connu comme étant le lieu de l'assassinat de Jacques-Joseph de Cathelineau, fils du célèbre général vendéen Jacques Cathelineau.



📍 Départ parking de l'Eglise

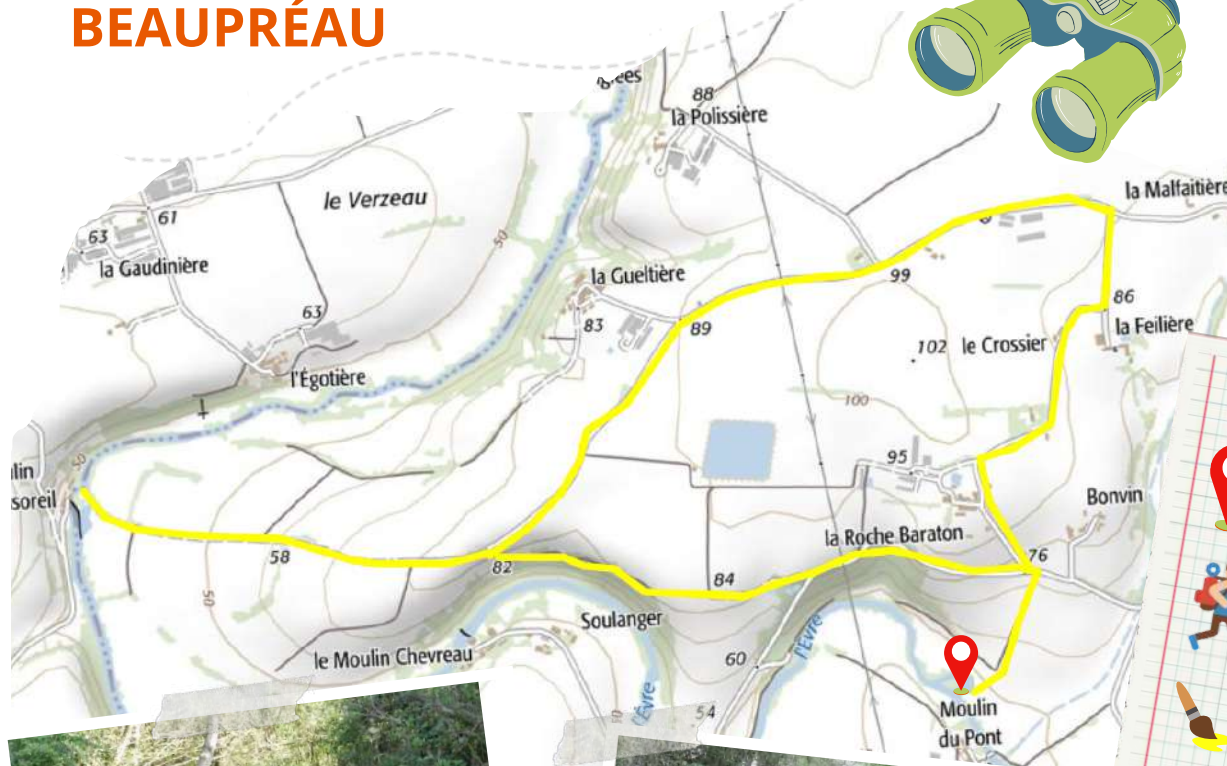
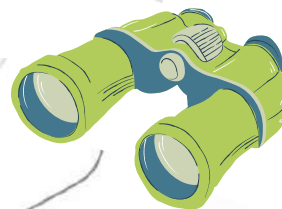
🚶 11 km

🖋️ Balisage bleu

🕒 3h00

"Les côteaux de la roche"

BEAUPRÉAU




 Départ aive
 de pigne vigne
 du Petit Coisin



5,2 km



Balisage jaune



1h30



"Le Petit Moulin"

GESTÉ



le saviez-vous?



Le Petit Moulin de Gesté fut le théâtre d'une célèbre bataille durant les guerres de Vendée en 1794 où les insurgés des Mauges portèrent le premier coup aux "Colonnes infernales" du Général Cordelier. S'en suivra une triste revanche où près de 300 gestois seront massacrés...



Depart parking
de l'église



5,5 km

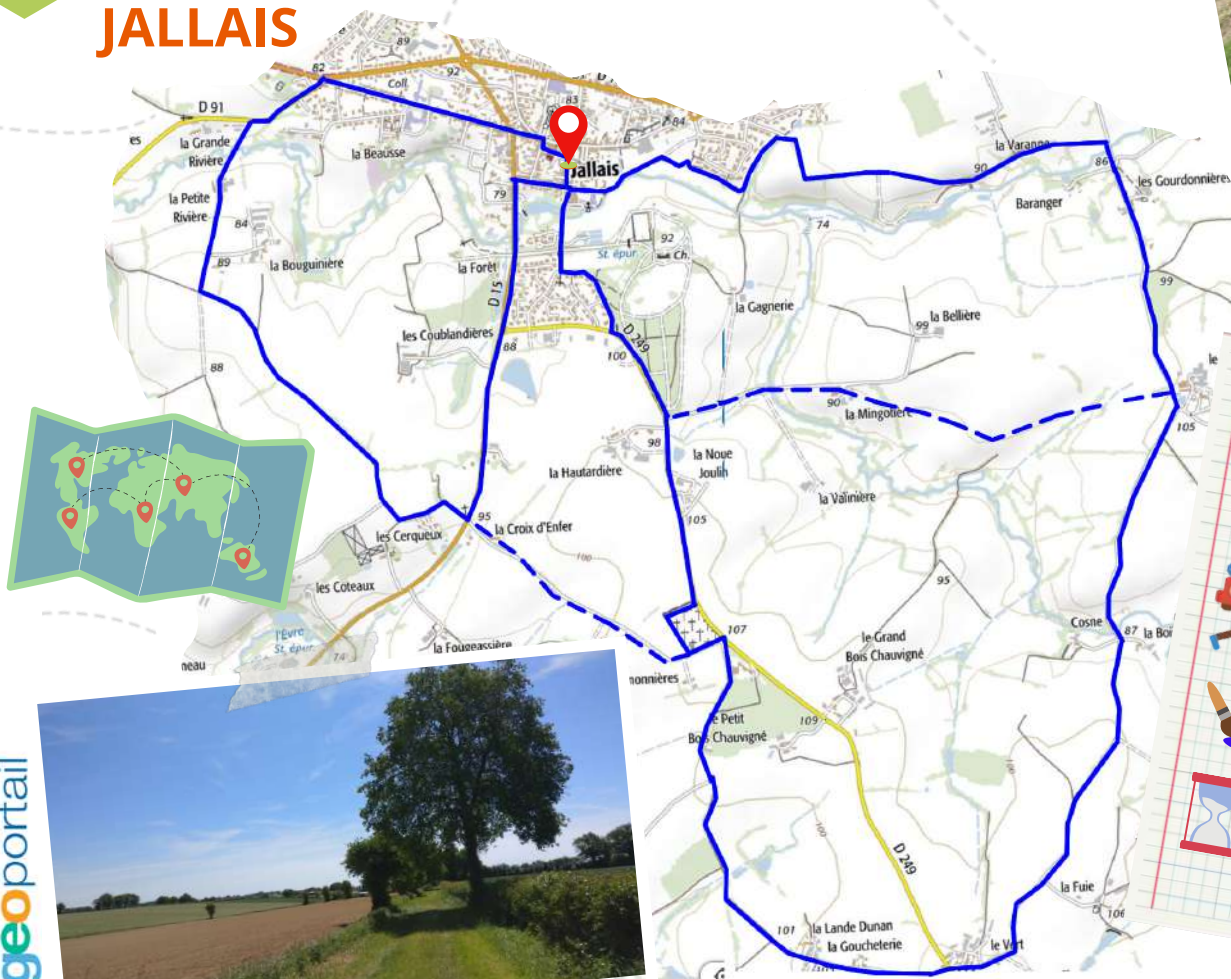


Balisage bleu



2h00

"Les bois" JALLAIS



Bois de la M

 *Départ place de la mairie*

 *12 km*

 *Balisage bleu*

 *3h00*



"Les Cabournes"

JALLAIS



Départ depuis
le "petit bois"



10 km



Balisage blanc



2h30

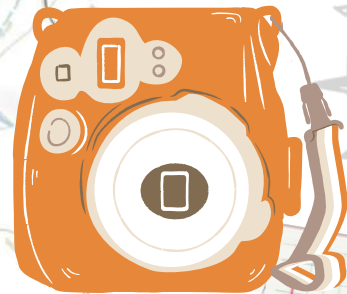
le saviez-vous?

En Anjou le mot "Cabourne" signifie cabane, étable, cahute... Dans d'autres régions cela peut aussi faire référence à une caverne, un creux...

La cartographie est issue des CARTES IGN au 1/25 000 visualisables sur le site internet « geoportail.gouv.fr »

"Les deux vallées"

JALLAIS



Depart place
de la mairie



12 km



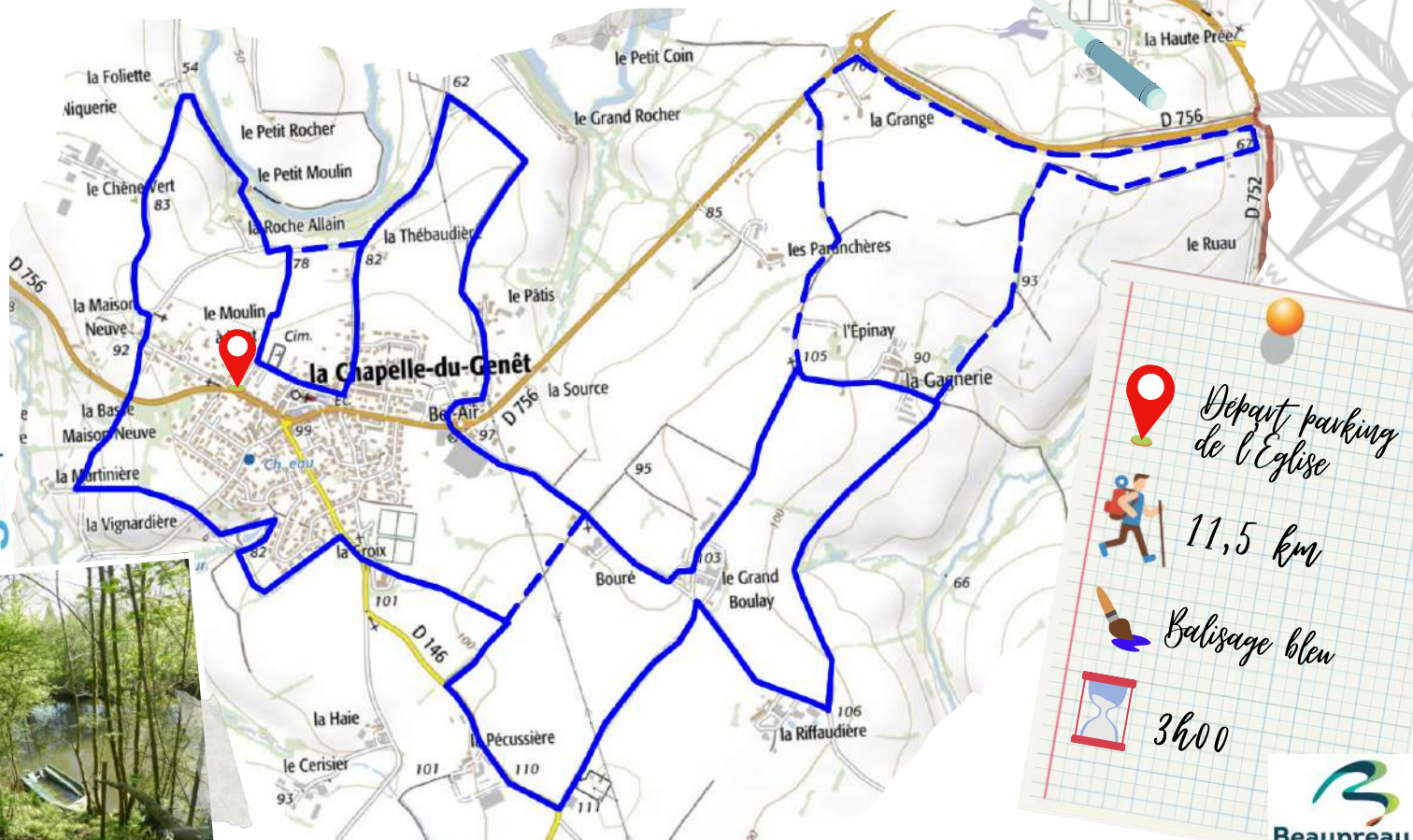
Balisage jaune



3h00

"Èvre et calvaires"

LA-CHAPELLE-DU-GENÊT



Depart parking
de l'Eglise



11,5 km



Balisage bleu



3h00



"La Poulaine" LA JUBAUDIÈRE



Départ depuis
la Gautreche



16 km

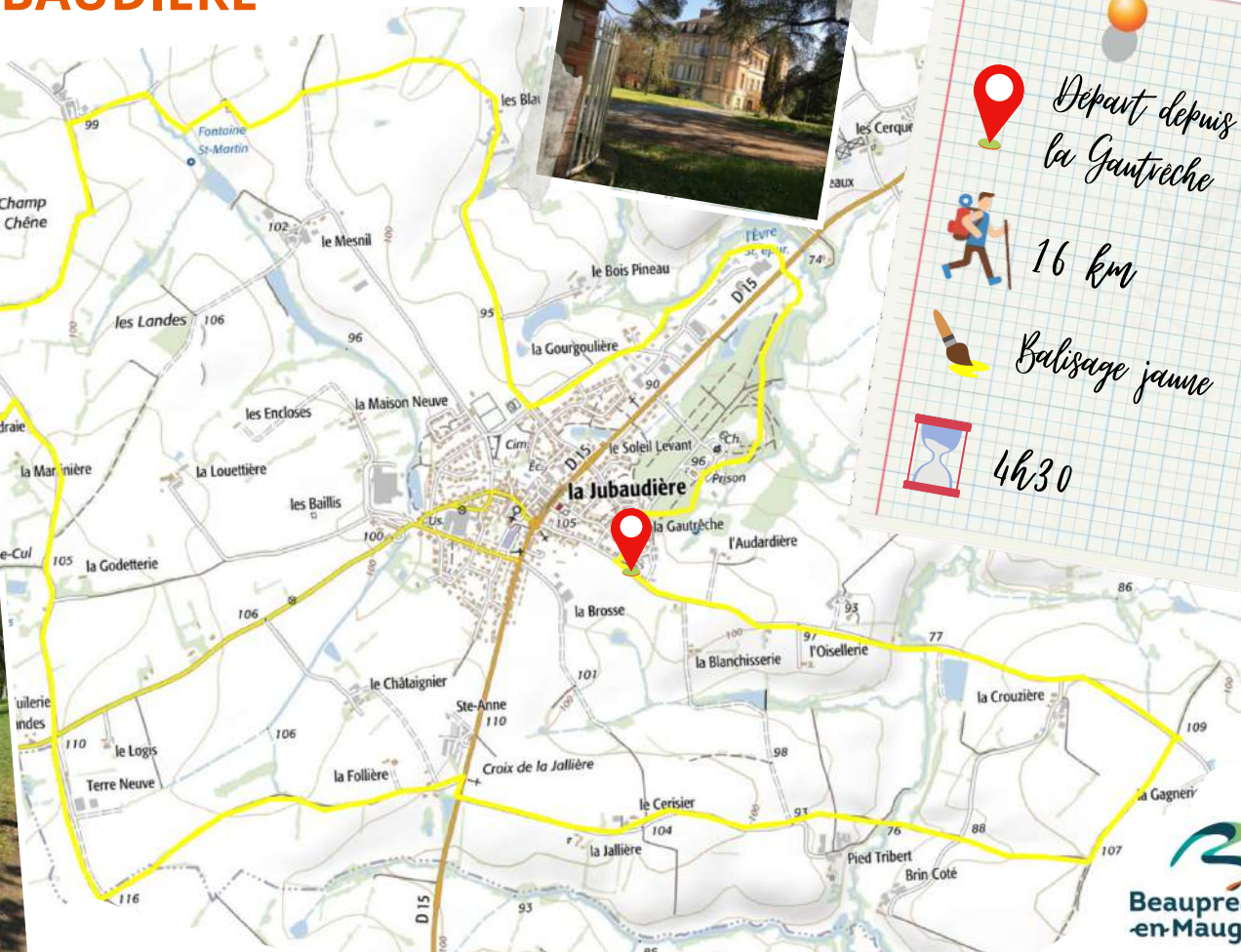


Balisateur jaune



4h30

géoportail



"Le Gué"

LA POITEVINIÈRE



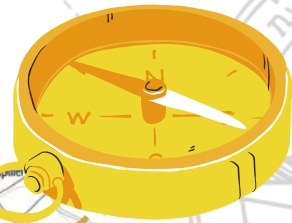
geoportail



Départ parking
de l'Eglise
 8,3 km
 Balisage rouge
 2h00

"Le Petit Anjou"

LE PIN-EN-MAUGES



Depart salle
du relais du Bois



8,7km - 6,9km



Balisage bleu



2h - 1h30

"Autour des chênes"

SAINT-PHILBERT-EN-MAUGES

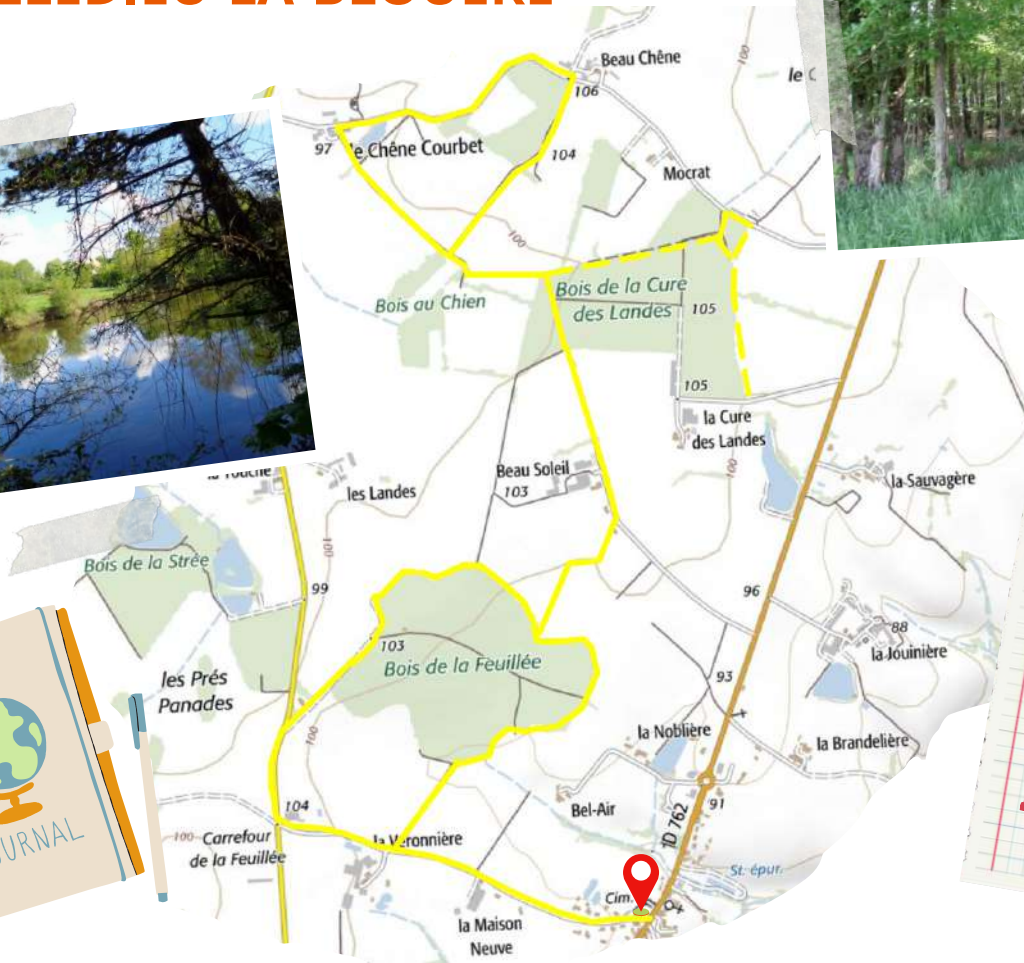


 *Départ parking du cimetière*
 *9,7 km*
 *Balisage rouge*
 *2h30*

La cartographie est issue des CARTES IGN au 1/25 000 visualisables sur le site internet « geoportail.gouv.fr »

"Des chênes et des landes"

VILLEDIEU-LA-BLOUÈRE



Informations et partenaires

Les chemins de randonnées présentés dans ce livret ne représentent pas l'intégralité des sentiers du territoire des Mauges. Vous pourrez retrouver aisément la liste des sentiers de randonnées de nos communes voisines et toutes les autres idées de sorties en vous rendant directement sur le site internet de l'office de tourisme de Mauges
Communauté **ôsezMauges** : www.osezmauges.fr

Sources

- Réalisation : Ville de Beaupréau-en-Mauges
- Iconographie : Ville de Beaupréau-en-Mauges
- Renseignements complémentaires : ôsezMauges
- Carthographie : geoportail.gouv.fr



Vous avez aimé votre randonnée ? Vous avez remarqué des anomalies ? Donnez-nous votre avis en vous rendant sur le site beaupreauenmauges.fr rubrique "sentiers de randonnée".



Beaupreau en-Mauges

*Retrouvez toutes nos
randonnées en ligne*



osezmauges.fr/randonnee



beaupreauenmauges.fr

