

Sentier Atlas de la Biodiversité Communale



Recenser et découvrir la biodiversité

Jallais

4/10



Coulée Verte du Montatais

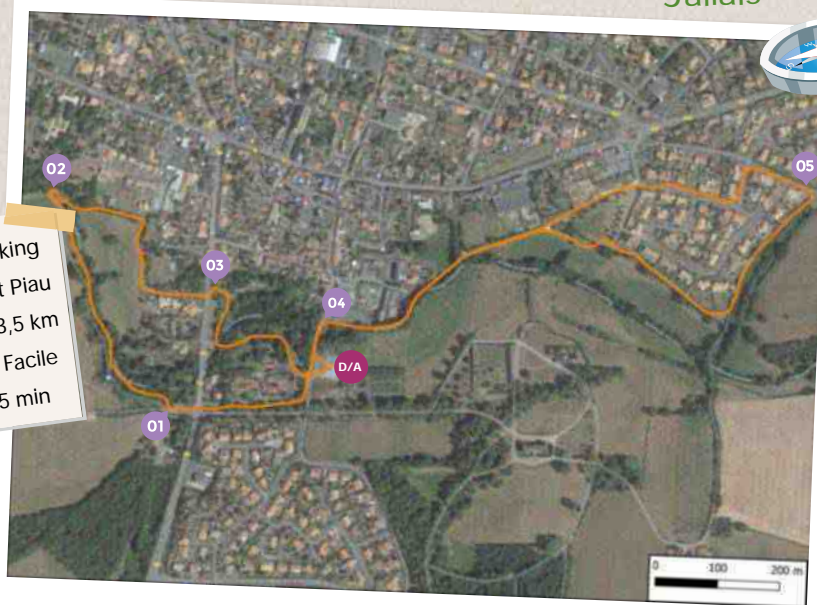


CONVENTION DES MAIRES
POUR LE JALLAIS

- ILLUS DE LA BIODIVERSITÉ -

Itinéraire du sentier pédestre du Montatais

Jallais



- 📍 Départ : Parking rue du pont Piau
- 🏃 Distance : 3,5 km
- 👤 Difficulté : Facile
- 🕒 Temps : 45 min



D/A* : Depuis le parking de la rue du Pont Piau, prendre à gauche sur 50 m. Tourner à droite sur l'allée du château, entre les deux lignes de chênes. Traverser la route en face et rejoindre le sentier de la Grotte.

- 01 Poursuivre le sentier jusqu'à la Grotte et continuer tout droit en passant les escaliers. Longer le sentier et le ruisseau du Montatais pour arriver à la mare.
- 02 Prendre à droite de la mare, traverser le Montatais par un petit pont. Continuer tout droit jusqu'au chemin de la Fontaine. Tourner à droite et continuer pour arriver sur la route en face du parc. Traverser au passage piéton.
- 03 Une fois dans le parc, plusieurs passages pour traverser le Montatais sont possibles en fonction de la saison (pont, passage en pierre...). Retourner dans la rue du parking depuis lequel le sentier a commencé. Prendre à droite pour traverser le Pont Piau, jusqu'au parking du multi-accueil.
- 04 Depuis le parking, emprunter le chemin longeant le ruisseau du Montatais. À la patte-d'oie, prendre à droite. Continuer le sentier entre les habitations et les bocages pendant 500 m, jusqu'à arriver à la fin de celui-ci.
- 05 Contourner le lotissement, en prenant à gauche, en passant par le chemin des Gourdonnières, rue Mozart puis rue Vivaldi jusqu'à l'éco-pâturage. Profiter de l'aire de jeux, d'infrastructures sportives mais aussi d'un espace avec plusieurs arbres fruitiers.

D/A* : Continuer autour du sentier et retourner au multi-accueil, puis sur la gauche pour atteindre le parking du début de parcours.

Attention ! Sentier qui ne suit pas toujours les balisages.

D/A* : Départ / Arrivée

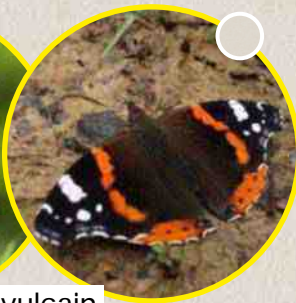
Depuis le 1^{er} juillet 2021, la commune de Beaupréau-en-Mauges s'est engagée à construire son Atlas de la Biodiversité Communale (ABC). Il s'agit d'un atlas cartographique des espèces présentes sur le territoire afin de connaître leur répartition ainsi que les lieux à protéger. Pour le créer, il est nécessaire de réaliser un inventaire de la faune (insectes et animaux) et de la flore (arbres et plantes) locales.

Devenez de véritables enquêteurs naturalistes en contribuant à cet inventaire ! Il existe 10 fiches sentiers à télécharger sur le site beaupreauenmauges.fr ou à retrouver en mairie déléguée.

Les espèces à découvrir sur ce sentier



Le vulcain



Le pinson des arbres



L'écureuil roux



Le canard Colvert

- facile
- modéré
- plus difficile

Le saviez-vous ?

À chaque printemps, les vulcains partent des pays méditerranéens et utilisent les vents du Nord pour migrer vers la France, en empruntant certains couloirs le long de la côte Atlantique. Ils parcourent ainsi plusieurs milliers de kilomètres en quelques semaines.

Lieu : **Coulée Verte du Montatais - Jallais**

Nom/Prénom :

Date :



Espèces

Faune

*(mammifères,
oiseaux,
poissons,
insectes...)*

.....

.....

.....

.....

.....

.....

.....

.....

.....

.....

Flore

*(arbres,
fleurs...)*

.....

.....

.....

.....

.....

.....

.....

.....

.....

.....

Participez à la recherche en sillonnant les chemins de ce sentier. Transmettez vos observations en déposant ce flyer à la **mairie déléguée de Jallais** ou par mail à **atlas.biodiversite@beaupreauenmauges.fr**. Chaque participation est importante, la commune compte sur vous.