



**Beaupréau  
en-Mauges**

Volets façades

Phase 2

Charte chromatique

11 Mai 2021

1

# LES ÉLÉMENTS DE LA CHARTE CHROMATIQUE

## Nuanciers

### FAÇADES

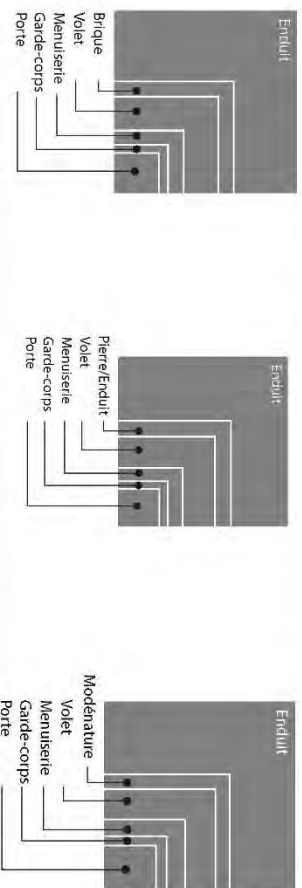
- Façade
- Modénature
- Soubassement

### COULEURS

#### PONCTUELLES

- Menuiserie
- Volet
- Porte
- Ferronnerie

## Schémas d'harmonies



## Exemples d'harmonies

Quelques exemples d'harmonies sont proposés pour montrer l'utilisation du nuancier et guider l'utilisateur.

Harmonie en ton sur ton: une même teinte déclinée sur l'échelle de luminosité et de saturation

Contraste chaud/froid: utilisation de couleurs chaudes (blanc cassé, sable, beige, gris chaud) et de couleurs froides (bleu, vert, gris froid)

Contraste clair/foncé: utilisation de tonalités claires et de tonalités soutenues. Ce contraste renforce l'effet graphique des façades

La charte chromatique de Beaupréau-en-Mauges se décompose en 3 nuanciers façade et un nuancier commun pour les éléments ponctuels.

Nuancier Façade 1:

Maison enduit avec modénature en brique

Maison enduit sans modénature

Nuancier Façade 2:

Maison enduit avec modénature de pierre

Maison enduit sans modénature

Nuancier Façade 3:

Maison enduit d'après-guerre

Nuancier Couleurs Ponctuelles:

Menuiseries et volets

Volets et portes

Portes et Ferronneries

Ce dispositif permet une simplification de l'usage des nuanciers et la continuité de l'identité chromatique sur le territoire.

### Références

**Chromatic Façade**

**Chromatic Dorval**

# MODE D'EMPLOI DU NUANCIER

1	<p>Identifier la façade Comprendre la composition de la façade : les différents éléments à mettre en valeur, les points forts</p>	
2	<p>Choisir une couleur pour la façade dans la palette façade</p>	
3	<p>Choisir une couleur plus soutenue pour le soubassement en accord avec la couleur de la façade</p>	
4	<p>Choisir des couleurs dans la palette ponctuelle pour les menuiseries, les volets</p>	
5	<p>Choisir des couleurs dans la palette ponctuelle pour la porte d'entrée et les garde- corps</p>	

Maison traditionnelle  
des Mauges  
Mettre en valeur les  
modénatures en brique,  
conserver la partition  
des baies et les volets

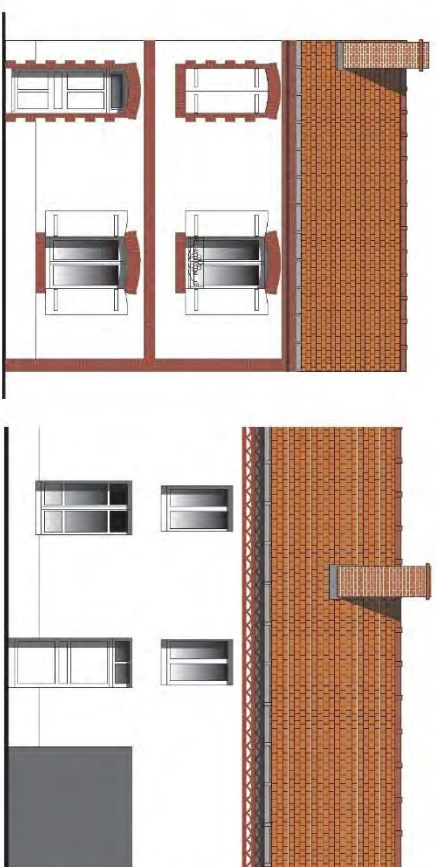
Choix d'une couleur  
correspondant bien à cette  
typologie, mise en valeur  
des modénatures en brique  
par une couleur claire

Un ton légèrement plus  
soutenu pour marquer le  
socle du bâtiment

Contraste chaud/froid entre  
la façade et les éléments  
ponctuels, les menuiseries  
restent claires

Éléments dans la même  
gamme que les volets mais  
plus soutenus





Martine Homburger architecte-Coloriste

# Nuancier Façade 1

## Maisons avec modénatures en brique Maisons sans modénatures

Les typologies de ce nuancier sont les suivantes:

- Architecture traditionnelle des Mauges
- Architecture ancienne
- Architecture classique avec modénatures en brique

**Principe d'intervention chromatique:**  
*la couleur met en valeur les modénatures en brique par un contraste entre l'enduit plutôt clair et les rouges de la brique*

### Les façades

- Mettre en valeur le travail de la brique par une teinte d'enduit ocre clair, beige rosé clair, sable clair.
- Conserver la couleur des modénatures en brique: encadrement de fenêtres, corniche, génoise, bandeaux....
- Utiliser une teinte légèrement plus soutenue pour les soubassements

### Les éléments ponctuels: menuiseries, volets, portes, ferronneries

- Jouer le contraste chaud/froid pour bien mettre en valeur les menuiseries et les volets
- Utiliser une couleur plus sombre pour les portes et les ferronneries

### Les erreurs à éviter:

- Peindre la brique d'une couleur sombre (si la brique est en mauvais état, un badigeon couleur brique peut être appliqué)
- Utiliser une seule couleur sur l'ensemble de la façade ce qui gomme tous les éléments de modénatures.

Charte chromatique Beaupréau-en-Mauges

# Nuancier Façade 1

Brique	Blancs cassés	Beiges	Ocres jaunes	Beiges rosés	
CH 10F79 Rouge Commerce	CH2 0040 Blanc Arcs	CH2 0113 Blanc Chatel	CH2 0122 Blanc Megève	CH2 0161 Beige Akem	
CH2 0869 Ocre Oula	CH 10F17 Blanc Bérault	CH2 0387 Beige Gravillon	CH2 0386 Jaune Renoir	CH2 0148 Beige Chaux	
CH2 0870 Orange Vernia	CH2 0136 Blanc Carroz	CH2 0130 Ivoire Karachi	CH2 0391 Jaune Van Dongen	CH2 0137 Beige Shari	
CH 10F87 Rouge Oberkampff	CH2 0136 Blanc Carroz	CH2 0127 Jaune Véronèse	CH2 0139 Jaune Togo	CH2 0164 Beige Sahel	
CH 10F85 Rouge Louvre	<b>Soubassement</b>				
CH 10F83 Rouge Chevaleret	CH2 1002 Brun Lozère	CH 11F67 Beige Guillotière	CH 11F65 Beige Hénon	CH 11F62 Beige Debouq	
		CH2 0982 Beige Mau	CH2 0390 Beige Enya	CH2 1008 Beige Liats	

Martine Homburger architecte-Coloriste

Charte chromatique Beaupréau-en-Mauges



# Nuancier Façade 2

## Maisons avec modénatures en pierre ou enduit Maisons sans modénatures

Les typologies de ce nuancier sont les suivantes:

- Architecture ancienne
- Architecture classique avec modénatures en pierre ou en enduit



**Principe d'intervention chromatique:**  
*la couleur met en valeur les modénatures en pierre par un contraste entre l'enduit et les ocres clairs de la pierre calcaire*

### Les façades

- Mettre en valeur le travail de la pierre par un contraste marqué entre une teinte d'enduit ocre, beige rosé, sable et la teinte claire de pierres
- Conserver une couleur claire pour les modénatures d'enduit: encadrement de fenêtres, corniche, bandeaux....
- Utiliser une teinte légèrement plus soutenue pour les soubassements

### Les éléments ponctuels: menuiseries, volets, portes, ferronneries

- Jouer le contraste chaud/froid ou clair/foncé pour bien mettre en valeur les menuiseries et les volets
- Utiliser une couleur plus sombre pour les portes et les ferronneries

### Les erreurs à éviter:

- Peindre la pierre calcaire ou le granit
- Utiliser une seule couleur sur l'ensemble de la façade ce qui gomme tous les éléments de modénatures.



Martine Homburger architecte-Coloriste

Charte chromatique Beaupréau-en-Mauges

6

## Nuancier Façade 2

Pierre calcaire Enduit	Blancs cassés	Beiges		Ocre jaunes		Beiges rosés	
CH2 0082 Beige Ecrû	CH2 0040 Blanc Arcs	CH 10F19 Blanc Anvers	CH2 0130 Ivoire Karachi	CH2 0127 Jaune Véronèse	CH2 0391 Jaune Van Dongen	CH2 0137 Beige Shari	CH2 0164 Beige Sahel
CH2 0083 Blanc Croset	CH 10F17 Blanc Berault	CH 10F52 Beige Cordelier	CH2 0388 Beige Tass	CH2 0139 Jaune Togo	CH 10F37 Jaune Laumière	CH 10F59 Beige Iéna	CH 10F60 Beige Mirmesnil
CH 10F26 Beige Agate	CH2 0136 Blanc Carroz	CH 10F53 Beige Flachet	CH2 0389 Beige Mine	CH 10F42 Ocre Convisart	CH2 0407 Ocre Victoria	CH2 0977 Beige Fangs	CH2 0140 Ocre Campanie
CH 10F20 Blanc Villiers	<b>Soubassement</b>						
CH2 0063 Beige Bayaka	CH 11F67 Beige Guillotière	CH2 1007 Beige Kikyuu	CH2 0390 Beige Erya	CH 11F65 Beige Hènon	CH2 0982 Beige Mau	CH 11F62 Beige Dabourg	CH2 1008 Beige Liats
CH 10F21 Blanc Wagram							

Martine Homburger architecte-Coloriste

Charte chromatique Beaupréau-en-Mauges

7



# Nancier Façade 3

## Maisons d'après-guerre

Les typologies de ce nuancier sont les suivantes:

- Architecture « moderne » ou « d'aspect moderne »

**Principe d'intervention chromatique: la couleur met en valeur l'architecture par des tonalités claires et un contraste avec les modénatures**

### Les façades

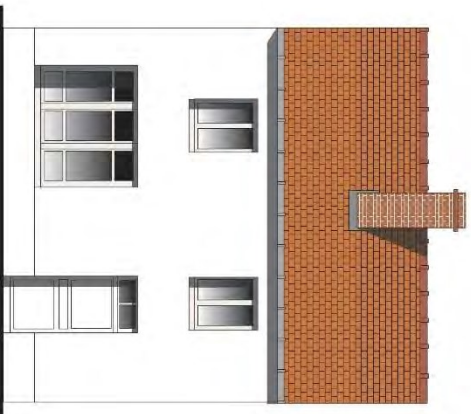
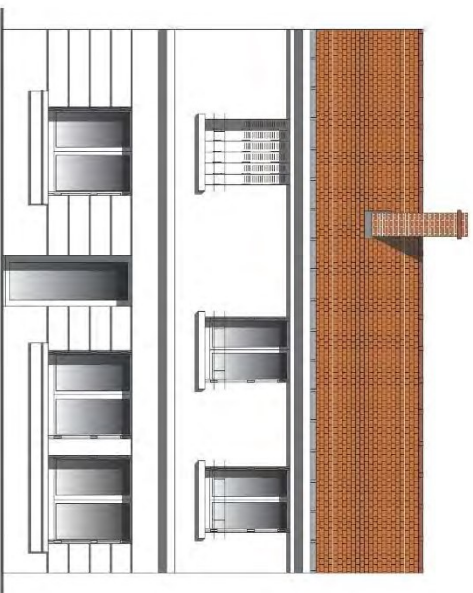
- Mettre en valeur le travail de modénature: partie en saillie de la façade par un contraste
- Intégrer ces architectures dans les linéaires de façades
- Utiliser une teinte plus soutenue pour les soubassements

**Les éléments ponctuels: menuiseries, volets, portes, ferronneries**

- Jouer le contraste chaud/froid ou clair/forcé pour bien mettre en valeur les menuiseries et les volets
- Utiliser une couleur plus sombre pour les portes et les ferronneries

### Les erreurs à éviter:

- Utiliser une seule couleur sur l'ensemble de la façade ce qui gomme tous les éléments de modénatures.
- Utiliser des teintes exotiques ou « à la mode » ne correspondant pas à l'identité du territoire
- Utiliser des couleurs sombres pour les menuiseries qui créent un effet de trou noir dans les façades



Martine Homburger architecte-Coloriste

Charte chromatique Beaupréau-en-Mauges

8





# Nuancier Couleurs Ponctuelles

## Menuiseries et volets

CH2 0051 Blanc Neudaz	CH2 0082 Beige Ecrû	CH2 0001 Gris Fusain	CH2 0087 Blanc Albertville	CH2 0336 Vert Aliboufier	CH2 0346 Gris Tucana	CH2 0301 Bleu Rabun	CH2 0297 Bleu Devenson	CH2 0291 Bleu Awa
CH2 0043 Beige Kamba	CH2 0101 Blanc Meribel	CH2 0007 Gris Plomb	CH2 0347 Vert Absinthe	CH2 0337 Vert Nanpchar	CH2 0306 Bleu Féroé	CH2 0300 Bleu Sae	CH2 0292 Bleu Ko	CH2 0261 Mauve Nielles

## Portes et volets

CH2 0865 Rouge Cordieu	CH2 0892 Rouge Châteauneuf	CH2 1133 Gris Graphite	CH2 1158 Gris Maintanon	CH2 0761 Vert Citronnier	CH2 0322 Vert Display	CH2 0276 Bleu Maraone	CH2 0294 Bleu Mi	CH2 0264 Mauve Gacrine
CH2 0893 Rouge Chantri	CH2 0481 Rouge Fauçère	CH2 1088 Gris Argent	CH2 1160 Gris Vezelay	CH2 0756 Vert Madalab	CH2 0324 Bleu Odet	CH2 0279 Bleu Gange	CH2 0268 Bleu Linosa	CH2 0601 Bleu Tidone
CH2 0482 Rouge Patrimoine	CH2 0901 Rouge Joy	CH2 1101 Gris Dakar	CH2 0801 Vert Gaspésie	CH2 0753 Vert Sinsun	CH2 0325 Bleu Impérial	CH2 0280 Bleu Tangany	CH2 0602 Bleu Lincoln	CH2 0609 Bleu Teuri
CH2 0501 Rouge Carin	CH2 0906 Rouge Bergère	CH2 1103 Gris Lübeck	CH2 0602 Vert Calgany	CH2 0755 Vert Arundo	CH2 0681 Bleu Alier	CH2 0636 Bleu Cook	CH2 0631 Bleu Balhoue	CH2 0696 Bleu Bracciano
CH2 0909 Rouge Vargaux	CH2 0908 Rouge Trompe	CH2 1108 Gris Anthracite	CH2 0805 Vert Bembo	CH2 038 Vert Ronce	CH2 0684 Bleu Seychelles	CH2 0635 Bleu de Béring	CH2 0628 Bleu Toura	CH2 1117 Bleu Vilnius

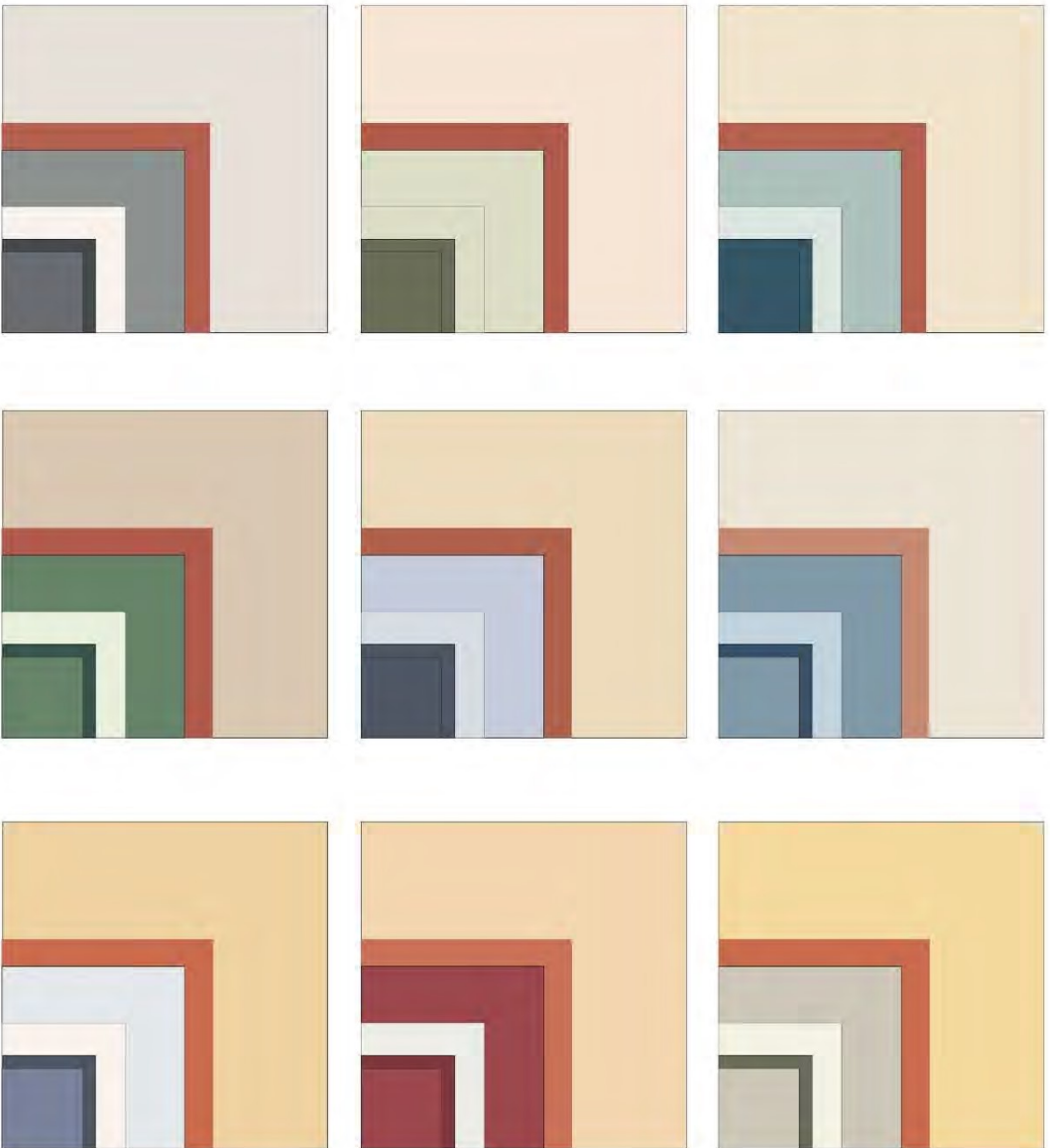
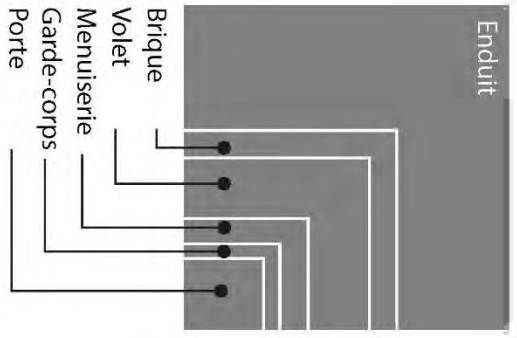
## Portes ferronneries

Martine Homburger architecte-Coloriste

Charte chromatique Beaupréau-en-Mauges



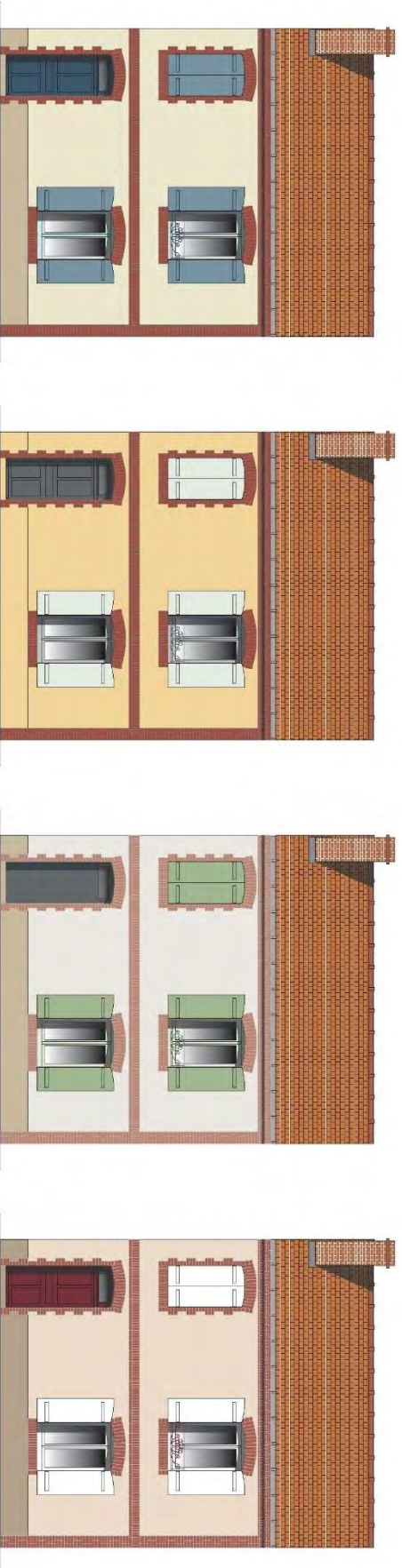
# Schémas d'harmonies «encadrement brique»



Martine Homburger architecte-Coloriste

Charte chromatique Beaupréau-en-Mauges

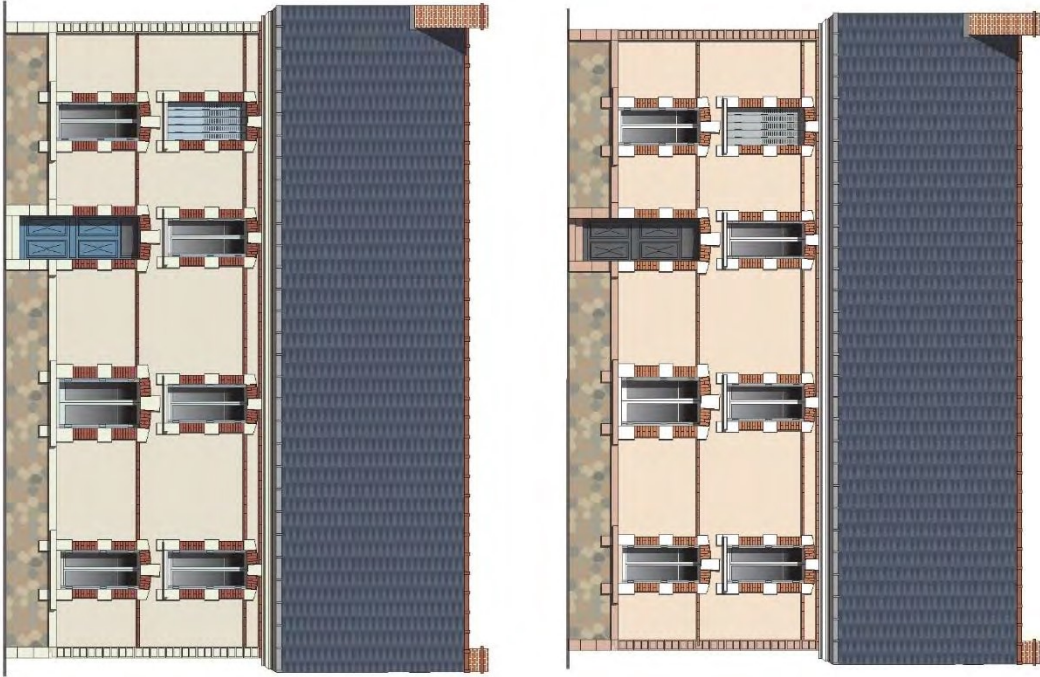
# Exemples d'harmonies



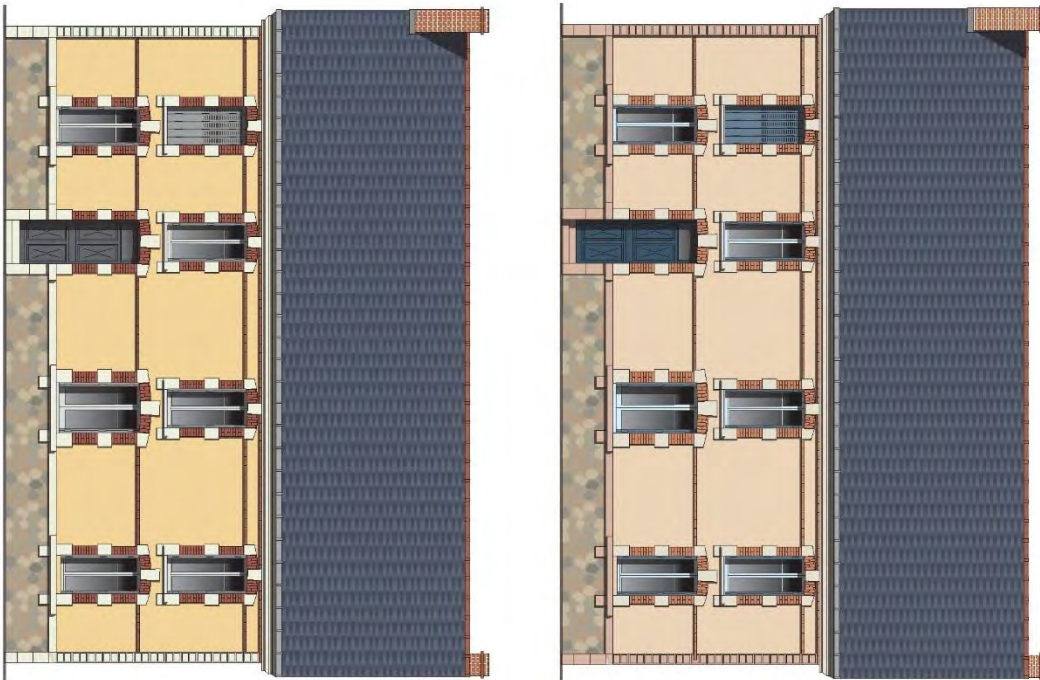
Martine Homburger architecte-Coloriste

Charte chromatique Beaupréau-en-Mauges



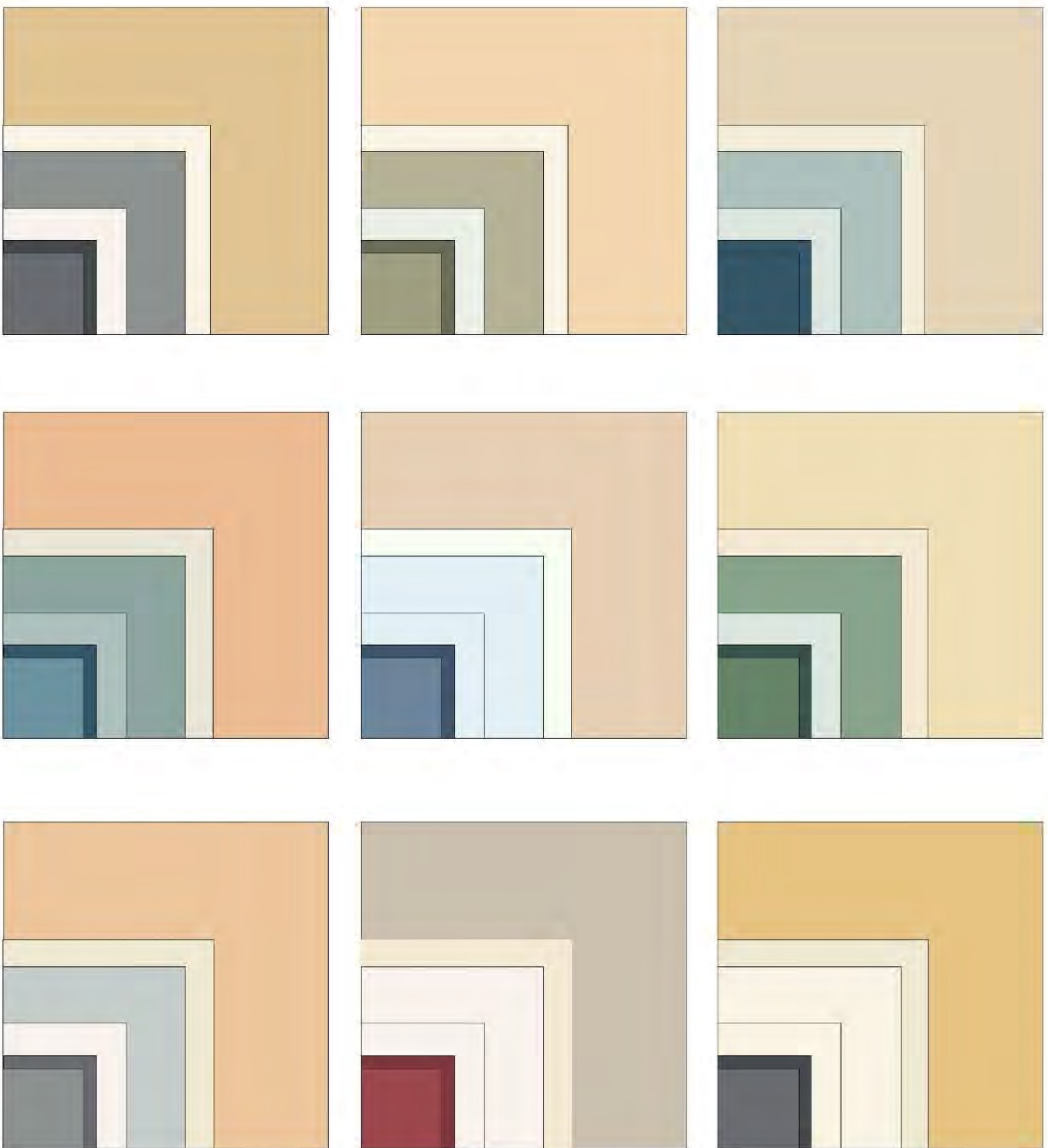
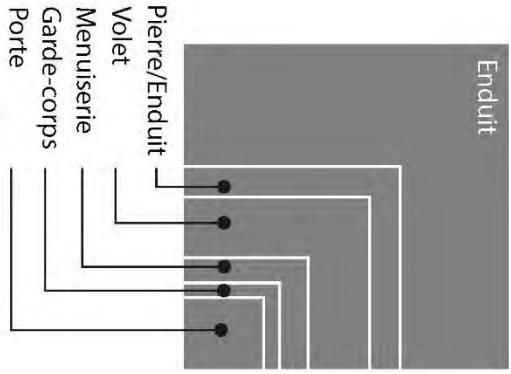


Martine Homburger architecte-Coloriste



Charte chromatique Beaupréau-en-Mauges

# Schémas d'harmonies «encadrement pierre ou enduit»

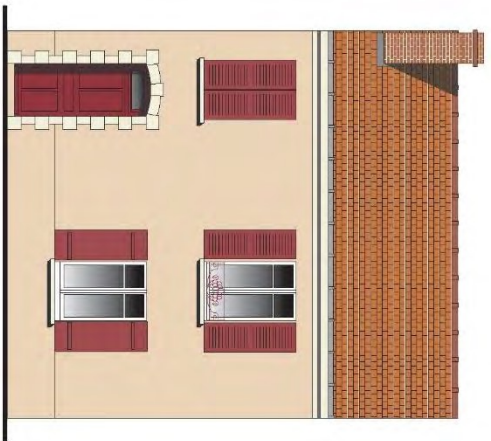


Martine Homburger architecte-Coloriste

Charte chromatique Beaupréau-en-Mauges



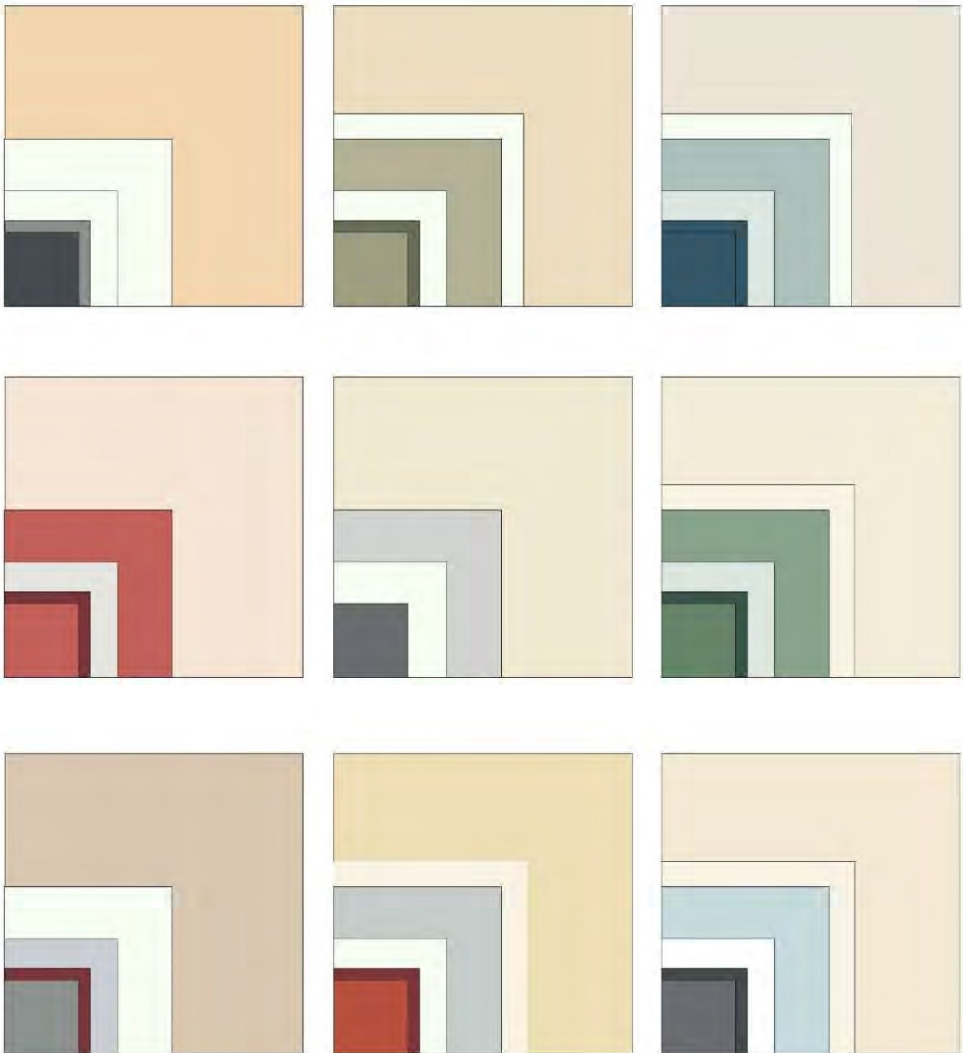
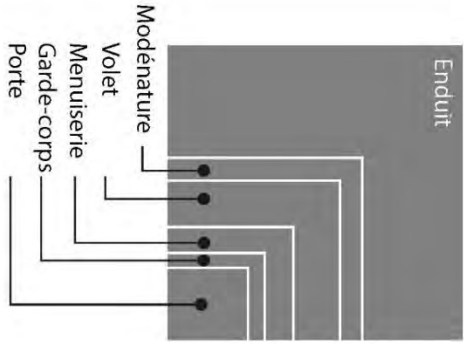
# Exemples d'harmonies



Martine Homburger architecte-Coloriste

Charte chromatique Beaupréau-en-Mauges

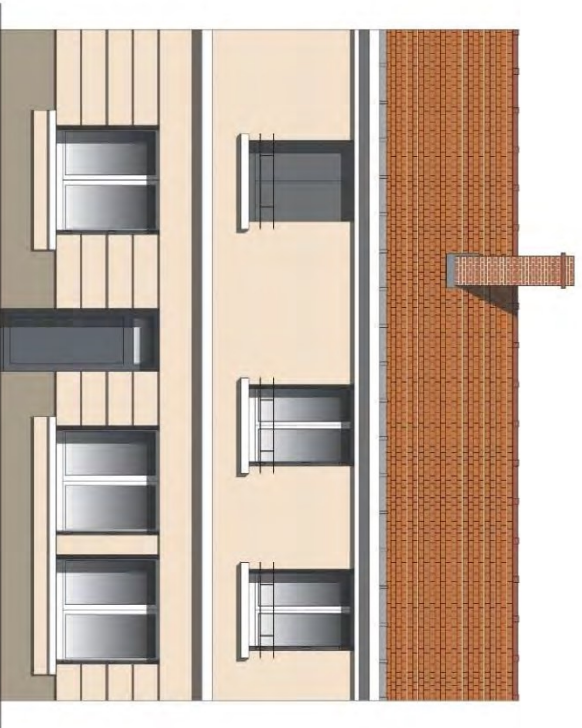
# Schémas d'harmonies «moderne»



Martine Homburger architecte-Coloriste

Charte chromatique Beaupréau-en-Mauges

## Exemples d'harmonies



Martine Homburger architecte-Coloriste

Charte chromatique Beaupréau-en-Mauges





Martine Homburger architecte-Coloriste

Charte chromatique Beaupréau-en-Mauges



Martine Homburger architecte-Coloriste

Charte chromatique Beaupréau-en-Mauges