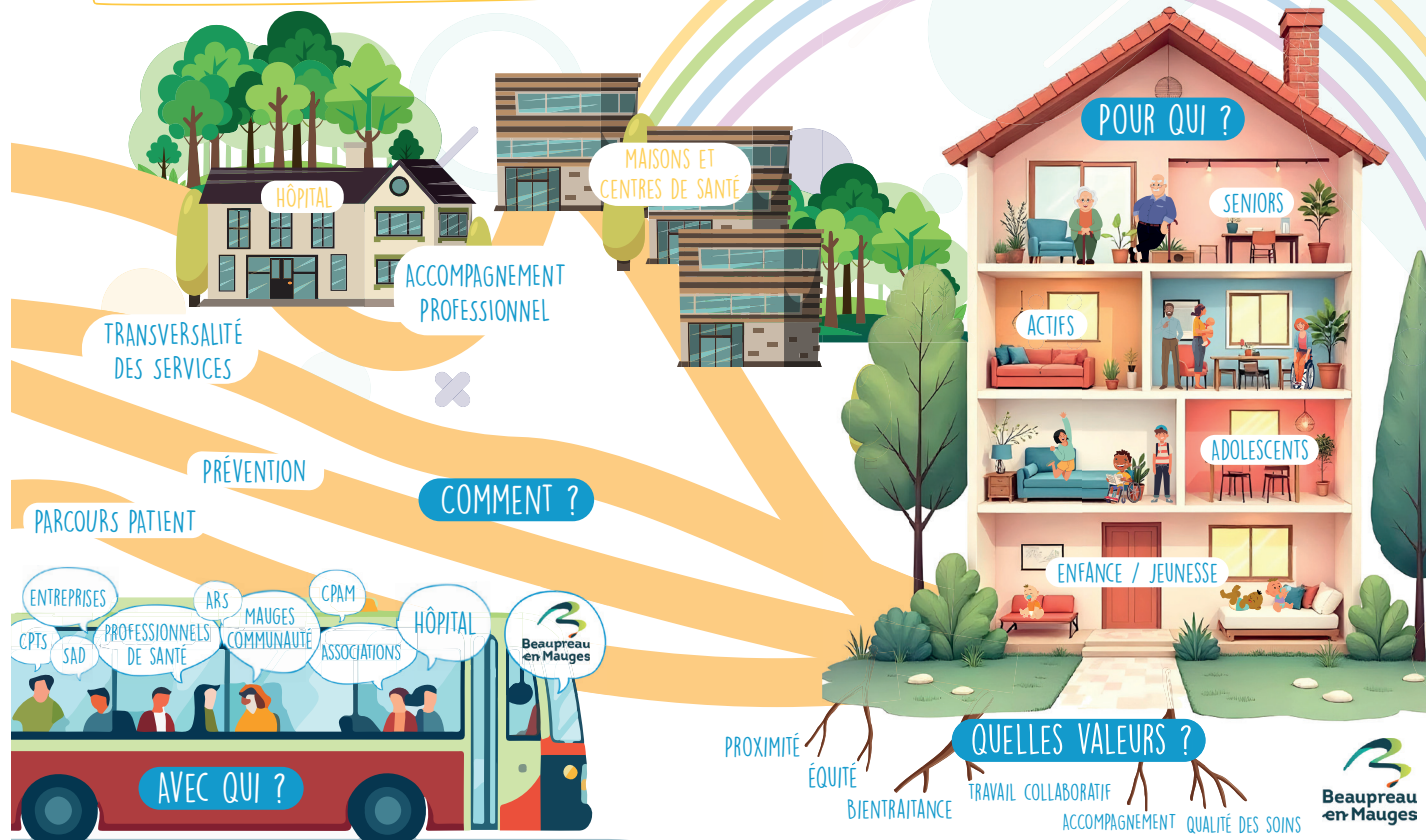


RÉTROSPECTIVE 2024



LA POLITIQUE SANTÉ À BEAUPRÉAU EN MAUGES

C'EST QUOI LA SANTÉ À BEAUPRÉAU-EN-MAUGES ?



PROJETS ET ACTIONS RÉALISÉS

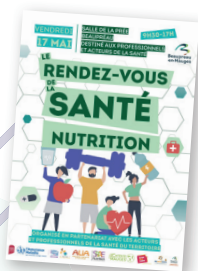
• 2^{ÈME} ÉDITION DES RENDEZ-VOUS DE LA SANTÉ :

THÉMATIQUE NUTRITION

- 20 partenaires
- 60 participants présents sur l'après-midi
- 10 stands et animations sur des thématiques de santé

Feuille de route de la commission santé :

- Axe 2 : Communication et attractivité
- Axe 4 : Les politiques de prévention
- Axe 5 : Le lien avec les associations thématiques



• JOURNÉE DE SENSIBILISATION SUR LA SANTÉ MENTALE

Cette année, la thématique nationale des semaines d'information en santé mentale était "en mouvement pour ma santé mentale". A cette occasion, une randonnée vélo et une randonnée pédestre ont été organisées à Beaupréau par l'UNAFAM et d'autres partenaires du territoire suivi d'un temps de sensibilisation et d'interconnaissance ouvert au public.

Feuille de route de la commission santé :

- Axe 4 : Les politiques de prévention

• JOURNÉE DE SENSIBILISATION AU MOIS SANS TABAC

Projet en partenariat avec avec Mauges Communauté, Alia et Addiction France

- Distribution de kits mois sans tabac
- Sensibilisation aux effets du tabac sur la santé
- Echanges avec les professionnels de santé

Feuille de route de la commission santé :

- Axe 4 - Les politiques de prévention
- Axe 5 : Le lien avec les associations thématiques

• PREMIÈRE SOIRÉE DES INTERNES EN MÉDECINE

Dans le cadre du CLS 2.0, la première soirée à destination des internes et maîtres de stage de Mauges Communauté a eu lieu le 25 novembre au château de la Brulaire à Gesté.

Objectifs de cet événement :

- Découverte du territoire de Mauges Communauté
- Interconnaissance entre les internes et maîtres de stage du territoire

Feuille de route de la commission santé :

- Axe 1 : Favoriser l'accès aux soins
- Axe 2 : Communication et attractivité

• PRÉSENTATION DU PROJET DE SANTÉ POUR L'OUVERTURE D'UN CENTRE DE SANTÉ À BEAUPRÉAU DEVANT L'ARS

DES PROJETS À VENIR

3^{ÈME} ÉDITION DES "RDV DE LA SANTÉ" AVEC LA PRÉSENCE DU CÔLON TOUR

Les 5 et 6 mars, de 10h à 18h, le Côlon Tour sera présent à Beaupréau, au Centre culturel de La Loge, pour sensibiliser sur les dépistages des cancers. Cette structure gonflable en forme de côlon prendra part aux Rendez-vous de la santé avec diverses animations, ateliers et conférences en lien avec la prévention des cancers mais également le dépistage ainsi que la vie avec la maladie.

PROJET D'UN CENTRE DE SANTÉ À BEAUPRÉAU EN PARTENARIAT AVEC L'HÔPITAL DE PROXIMITÉ

La FASSIC et la commune de Beaupréau-en-Mauges vont travailler en partenariat sur la création d'un centre de santé dans des locaux de l'hôpital. Une convention de coopération va également être signée entre les deux partenaires pour travailler ensemble sur la politique santé, mettre des moyens communs ou encore proposer la possibilité de postes mixtes ville/hôpital.

PROJET D'UNE POLITIQUE SANTÉ TRANSVERSALE

La confédération nationale des centres de santé accompagne la collectivité sur la santé dans toutes les politiques en insistant sur le côté transversal de la santé. L'idée est d'impliquer tous les acteurs à cette politique en passant par les associations mais aussi les entreprises et les habitants.

ACCOMPAGNEMENT DES PROFESSIONNELS AU SEIN DES MAISONS DE SANTÉ



- Lien avec les services techniques



- Travail en partenariat sur certains projets (prévention, locaux, etc)
- Gestion des baux / conventions / états des lieux

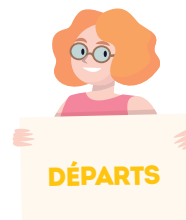


MOUVEMENTS DES PROFESSIONNELS DE SANTÉ



- 1 médecin généraliste à Beaupréau
- 1 psychologue à La Poitevinière
- 1 ostéopathe au Pin-en-Mauges

2 médecins généralistes à Beaupréau



CONTACT

INFORMATIONS DIVERSES

Depuis le début de l'année, création d'un groupe projet du centre social "Onco'bello" dans le but de développer des soins de support en oncologie. Des rencontres ont lieu le mardi tous les 15 jours. Depuis début octobre, des séances de sport adapté, financés par la Ligue contre le cancer, sont également disponibles pour les personnes concernées par un cancer.

Réalisation d'une carte interactive des professionnels de santé de BEM pour rendre plus lisible les lieux où il y a des professionnels de santé. *Les professionnels de santé peuvent contacter la coordinatrice santé en cas de modifications sur cette carte, disponible sur le site de Beaupréau-en-Mauges.*



MARGOT TREHONDAT

Coordinatrice santé CCAS
06 13 14 54 75
m.trehondat@beaupreauenmauges.fr

