

# Sentier Atlas de la Biodiversité Communale



Recenser et découvrir la biodiversité

Villedieu-la-Blouère

10/10



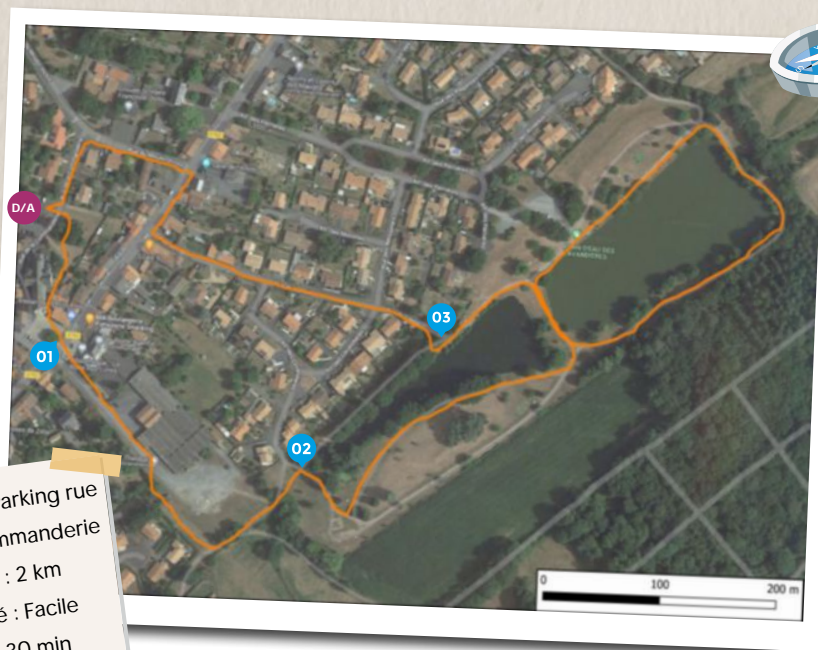
Étang des Lavandières



BEAUPREAU-EN-MAUGES  
COMMUNAUTÉ  
ATLAS DE LA BIODIVERSITÉ

# Itinéraire du sentier pédestre de l'étang des Lavandières

Villedieu-la-Blouère



- 📍 Départ : Parking rue de la Commanderie
- 📏 Distance : 2 km
- 👤 Difficulté : Facile
- 🕒 Temps : 30 min

D/A\* : Depuis le parking de la rue de la Commanderie, derrière l'église Jean-Baptiste de Villedieu-la-Blouère, longer l'église pour arriver sur la place Jeanne d'Arc. Poursuivre tout droit pour traverser la route et rejoindre l'impasse du Grand Pré.

01 Continuer tout droit dans cette impasse en longeant le mur sur la droite. Sur le chemin tracé, tourner à gauche à l'intersection pour rejoindre l'étang des Lavandières.



02 Arrivé(e) à l'étang, marcher le long du sentier. Privilégier un tracé en forme de "8". Une fois terminé, reprendre la route par la rue du Lavoir.

03 Remonter la rue du Lavoir jusqu'à l'intersection avec la rue d'Anjou. Tourner à droite sur 60 m et rejoindre la rue Victor Hugo à gauche puis, 90 m plus loin, la rue de la Commanderie jusqu'au parking. (D/A)\*



**Attention ! Sentier qui ne suit pas toujours les balisages.**

D/A\* : Départ / Arrivée

Depuis le 1<sup>er</sup> juillet 2021, la commune de Beaupréau-en-Mauges s'est engagée à construire son Atlas de la Biodiversité Communale (ABC). Il s'agit d'un atlas cartographique des espèces présentes sur le territoire afin de connaître leur répartition ainsi que les lieux à protéger. Pour le créer, il est nécessaire de réaliser un inventaire de la faune (insectes et animaux) et de la flore (arbres et plantes) locales.

Devenez de véritables enquêteurs naturalistes en contribuant à cet inventaire ! Il existe 10 fiches sentiers à télécharger sur le site [beaupreauenmauges.fr](http://beaupreauenmauges.fr) ou à retrouver en mairie déléguée.

## Les espèces à découvrir sur ce sentier



La punaise arlequin



Le rougegorge  
familier



Foulque macroule

- facile
- modéré
- plus difficile

## Le saviez-vous ?

La punaise arlequin est largement répandue en Europe jusqu'en Finlande mais elle est absente en Grande Bretagne !

Lieu : **Étang des Lavandières - Villedieu-la-Blouère**

Nom/Prénom : .....

Date : .....



Espèces

**Faune**  
*(mammifères,  
oiseaux,  
poissons,  
insectes...)*

**Flore**  
*(arbres,  
fleurs...)*

Participez à la recherche en sillonnant les chemins de ce sentier. Transmettez vos observations en déposant ce flyer **à la mairie déléguée de Villedieu-la-Blouère** ou par mail à [atlas.biodiversite@beaupreaudenmauges.fr](mailto:atlas.biodiversite@beaupreaudenmauges.fr). Chaque participation est importante, la commune compte sur vous.