

Accueil de loisirs

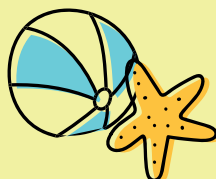
Vacances

Été 2021

« LA RUCHE »
JALLAIS

Les minis (de la PS à la GS) et
maxi-pouces (du CP au CM2)

3 - 11
ans



Du 8 au 30
juillet & du 23
au 31 août

HORAIRES

de 9h à 12h et/ou de 14h à 17h

Accueil possible à partir de 7h et jusqu'à 19h

INSCRIPTIONS



Les fiches d'inscriptions jointes à ce tract, sont à imprimer et à déposer dans la boîte aux lettres de la maison de l'enfance le vendredi 4 juin.

Toute inscription déposée avant cette date ne sera pas prise en compte.

Si vous ne possédez pas d'imprimante, nous vous invitons à rédiger la fiche d'inscription sur papier.


Beaupreau
en-Mauges

JALLAIS
Commune déléguée

INFOS PRATIQUES

En raison de la crise sanitaire actuelle, nous ne sommes pas en mesure de proposer un programme d'activités précis.

Nous essaierons, dans la mesure du possible, de mettre en place un pique-nique par semaine. Les autres repas seront pris au restaurant scolaire.

Pour ces mêmes raisons, et conformément aux directives gouvernementales, nous serons dans l'obligation d'appliquer les mêmes consignes pour l'accueil des enfants que pendant la période scolaire.

Nous serons peut-être dans l'obligation de limiter le nombre d'enfants accueillis.

Merci pour votre compréhension.



Les enfants fréquentant habituellement la structure durant les vacances d'été seront prioritaires.



Quotient familial CAF / MSA	0 à 600 €	601 à 750 €	751 à 900 €	901 à 1 100 €	1 101 à 1 500 €	1 501 € et plus	Forfait repas
Tarif horaire	1,36 €	1,58 €	1,79 €	1,91 €	1,99 €	2,11 €	2,55 €

CONTACT

Magali PAPIN
Directrice de l'accueil de loisirs "La Ruche"
Tél. 02 72 62 91 23
perifripouilles@beaupreauenmauges.fr
Maison de l'Enfance
51 rue du Pont Piau - JALLAIS
49150 BEAUPRÉAU-EN-MAUGES

L'accueil de loisirs est un service de la commune de Beaupréau-en-Mauges. La CAF, la MSA et le Conseil Départemental participent financièrement.

